

הודעה לתקשורת

אתר: www.cbs.gov.il דוא"ל: info@cbs.gov.il פקס: 02-6521340

ירושלים, כ"ב בטבת התשע"ח
9 בינואר 2018
006/2018

בשנת 2017 נרשם שיא בכניסות מבקרים לישראל - 3.86 מיליון כניסות A Record Number of Visitor Arrivals to Israel In 2017: 3.86 Million

נתונים מקוריים: ינואר-דצמבר, (2017 לעומת 2016) (לוח 4)

3.86 מיליון כניסות מבקרים¹ לישראל (עלייה של 26%).
3.6 מיליון כניסות תיירים² (עלייה של 25%).
3.2 מיליון כניסות תיירים בדרך האוויר (עלייה של 22%) 82 אלף כניסות דרך אילת (עלייה של 56%).
408 אלף כניסות תיירים בדרך היבשה (עלייה של 47%).
250 אלף כניסות של מבקרי יום¹ (עלייה של 47%), מתוכן 53 אלף כניסות של נוסעים בשיוט⁴.

נתונים מנוכי עונתיות סה"כ כניסות תיירים חודשים אוקטובר - דצמבר 2017: (תרשים ב' לוח 2)

מניתוח הנתונים מנוכי העונתיות עולה כי בשלושת החודשים האחרונים נרשמו 341 אלף כניסות בממוצע לחודש, זאת לעומת 292 אלף כניסות שנרשמו בשלושת החודשים שקדמו יולי-ספטמבר.

ללוחות ולנתוני התרשימים

¹ "מבקר" תייר ומבקר יום

² "תייר" - מבקר השוהה בישראל ויוצא ממנה בתאריך שונה מתאריך הכניסה (לא באותו היום)

³ "מבקר יום" - מבקר הנכנס ויוצא מישראל באותו תאריך (אותו יום) בקבוצה זו כלולים גם הנוסעים בשיוט

⁴ "נוסע בשיוט" - תייר בשיט חופים הנכנס לישראל ליום או יומיים וחוזר לאונייה ללינה

כתבה: אסנת לוי

לקבלת הסברים ניתן לפנות אל יחידת הדוברות בטל: 02-6527845

שנת 2017 (תרשים א' ולוח 4)

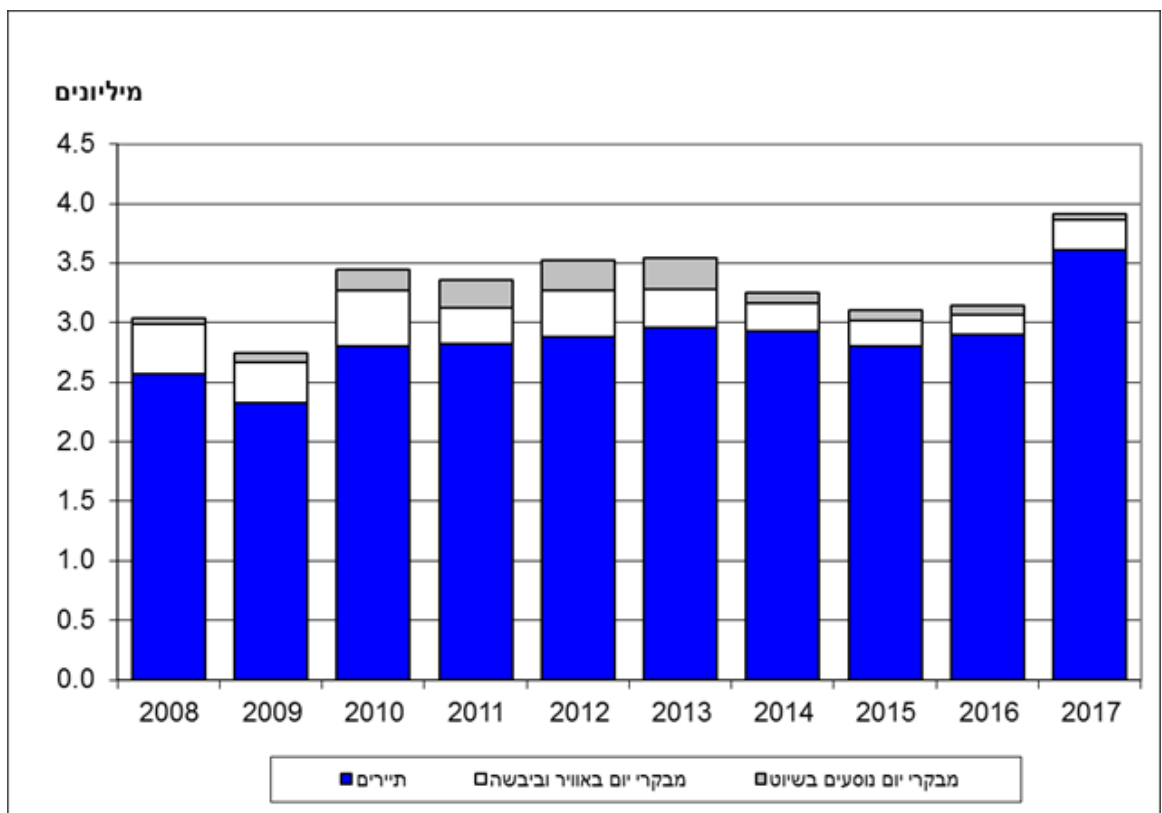
שיא בכניסות תיירים לישראל 3.6 מיליון (94% מתוך כניסות המבקרים) היו כניסות תיירים עלייה של 25% לעומת 2016.

מספר כניסות התיירים שנרשם בשנת 2017 גבוה ב-22% מזה שנרשם ב-2013 (2.96 מיליון) שהייתה שנת השיא הקודמת.

779 אלף כניסות תיירים היו מארה"ב (עלייה של 20% לעומת שנת 2016).

עוד נרשמו בשנת 2017 250 אלף כניסות מבקרי יום 54 אלף מתוכן (21%) של נוסעים בשיוט, ואילו בשנת 2013 נרשמו 578 אלף כניסות של מבקרי יום מתוכן 257 אלף (44%) של נוסעים בשיוט.

תרשים א' כניסות תיירים ומבקרי יום 2008-2017



דצמבר 2017, נתונים מקוריים (לוח 4)

- 308 אלף כניסות מבקרים.
- 290 אלף כניסות תיירים מתוכן 88% כניסות דרך האוויר.
- 18 אלף כניסות מבקרי יום, כשלושת אלפים מתוכן היו כניסות של נוסעים בשיוט.

לוח א' כניסות תיירים , עשר ארצות מובילות לפי החודש האחרון- אלפים

אחוז שינוי	ינואר- דצמבר 2016	ינואר- דצמבר 2017	דצמבר 2016	דצמבר 2017	ארצות
20	648.3	778.8	57.0	62.4	ארצות הברית
7	287.5	308.6	24.5	24.2	צרפת
25	266.0	331.5	21.3	23.3	רוסיה
33	164.1	218.1	12.7	15.9	גרמניה
31	82.2	107.8	10.7	14.0	איטליה
9	181.3	198.5	13.2	13.5	הממלכה המאוחדת
89	51.6	97.3	4.3	12.3	פולין
11	131.9	146.3	9.3	9.8	אוקראינה
45	84.6	122.5	8.1	9.5	סין
25	64.5	80.5	5.2	5.4	קנדה

בשנת 2017 המספר הגבוה ביותר של תיירים המגיעים מארץ אחת היה מארצות הברית - 779 אלף (עלייה של 20% לעומת 2016) ומרוסיה – 332 אלף (עלייה של 25% לעומת אותה תקופה אשתקד).

בהשוואה לשנת 2016, עליות נרשמו במספר כניסות התיירים מכל אחת מעשר הארצות המובילות: מפולין נרשמה העלייה הגדולה ביותר של 89% ומצרפת העלייה המתונה ביותר של 7%.

נתונים מנוכי עונתיות ומגמה¹ (לוח 2 תרשים ב')

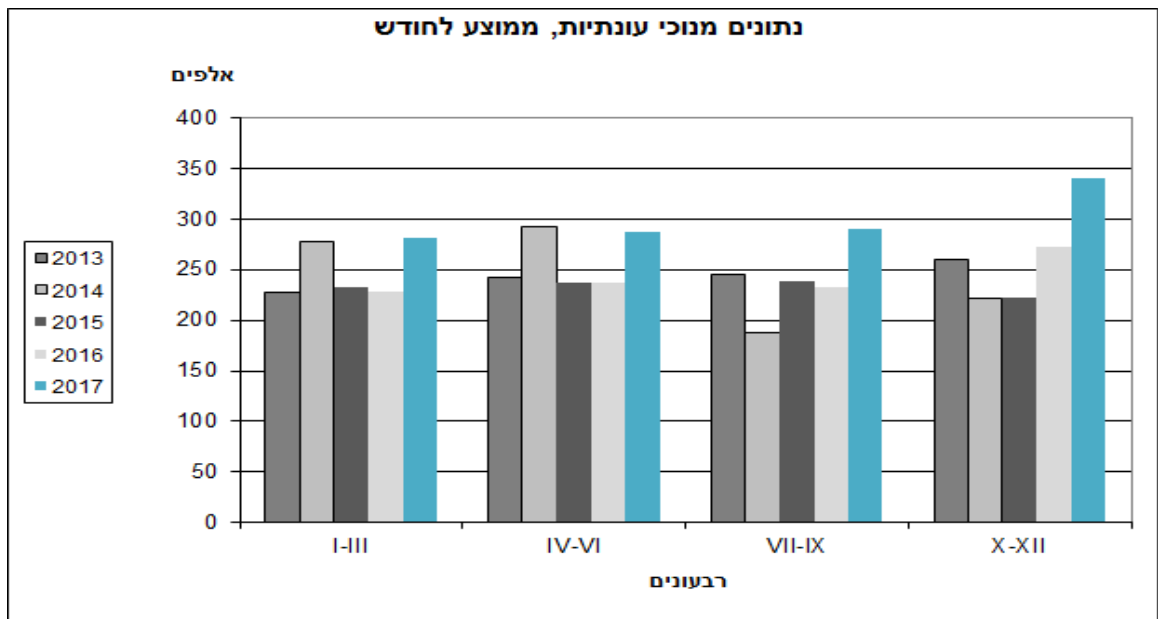
סה"כ תיירים:

מניתוח הנתונים מנוכי העונתיות עולה כי בשלושת החודשים האחרונים (אוקטובר-דצמבר 2017) 341 אלף כניסות בממוצע לחודש, ואילו בשלושת החודשים שקדמו (יולי-ספטמבר) 292 אלף כניסות בממוצע לחודש. מניתוח נתוני המגמה עולה כי בחודשים אוקטובר –דצמבר 2017 נרשמה עלייה של 25% בחישוב שנתי (1.9% לחודש בממוצע).

¹ נתוני הכניסות של תיירים לישראל מושפעים משינויים עונתיים, ועל כן יש לנתחם על סמך הנתונים מנוכי העונתיות והמגמה. עם זאת יודגש, כי בשל שיטת החישוב הנהוגה בלמ"ס, המגמה של החודשים האחרונים עשויה להשתנות עם קבלת נתונים חדשים או עדכון נתונים מחודשים קודמים.

יצוין כי החל ביולי 2014, כתוצאה ממבצע "צוק איתן" התקבלו נתונים נמוכים במיוחד במספר כניסות התיירים, והם הביאו לירידה ברמת הנתונים ולשבר במגמה הסדרות (TREND BREAK). לכן, החישוב של נתונים מנוכי עונתיות ומגמה, בתקופה שהחלה ביולי 2014, נערך לאחר התאמת נתוני הסדרה עד יוני 2014 לרמה הנמוכה שהתקבלה בחודשים הראשונים של המשבר.

תרשים ב' נתונים מנוכי עונתיות סה"כ כניסות תיירים, ממוצע לחודש



הממוצע החודשי של מספר כניסות תיירים מנוכה עונתיות ברבע האחרון של שנת 2017 היה גבוה ב-19% ממוצע החודשי של ינואר- ספטמבר 2017.

תיירים בדרך האוויר:

מניתוח הנתונים מנוכי העונתיות עולה כי בשלושת החודשים האחרונים (אוקטובר-דצמבר) 301 אלף כניסות בממוצע לחודש, ואילו בשלושת החודשים שקדמו (יולי-ספטמבר) 262 אלף כניסות לחודש בממוצע. מניתוח נתוני המגמה עולה כי בחודשים אוקטובר –דצמבר 2017 נרשמה עלייה של 21% בחישוב שנתי (1.6% לחודש בממוצע).

- ההודעה הבאה על "כניסות מבקרים לישראל בינואר 2018" תפורסם ב-8 בפברואר 2018.

הסבר מפורט ומעודכן על תהליך ניכוי עונתיות ואמידת המגמה מתפרסם ב"[הגורמים העונתיים וגורמי ההתאמה מראש ל-2017, מגמות ל-2013-2017](#)" (באתר הלמ"ס באינטרנט בלבד: הגדרות, סיווגים ושיטות, שיטות סטטיסטיות, סדרות עתיות).