

הודעה לתקשורת

אתר: www.cbs.gov.il דוא"ל: info@cbs.gov.il פקס: 02-6521340

ירושלים, י"ט בחשון התשע"ח
8 בנובמבר 2017
326/2017

464 אלף כניסות מבקרים לישראל בחודש אוקטובר 2017 464 Thousand Visitor Arrivals to Israel in October 2017

נתונים מקוריים: ינואר-אוקטובר, 2017 לעומת 2016 (לוח א')

- 3.2 מיליון כניסות מבקרים¹ לישראל (עלייה של 27%).
- 2.97 מיליון כניסות תיירים² (עלייה של 26%).
- 2.6 מיליון כניסות תיירים בדרך האוויר (עלייה של 23%).
- 323 אלף כניסות תיירים בדרך היבשה (עלייה של 50%).
- 203 אלף כניסות של מבקרי יום³, (עלייה של 53%), מתוכן 40 אלף כניסות של נוסעים בשיוט⁴.

נתונים מקוריים: ספטמבר-אוקטובר (חודשים של חגי תשרי) 2017 לעומת 2016 (לוח 1)

764 אלף מבקרים (33% עלייה)

705 אלף תיירים (31% עלייה)

59 אלף מבקר יום (59% עלייה)

לוחות ולנתוני התרשימים

¹ "מבקר" תייר ומבקר יום

² "תייר" - מבקר השוהה בישראל ויוצא ממנה בתאריך שונה מתאריך הכניסה (לא באותו היום)

³ "מבקר יום" - מבקר הנכנס ויוצא מישראל באותו תאריך (אותו יום) בקבוצה זו כלולים גם הנוסעים בשיוט

⁴ "נוסע בשיוט" - תייר בשייט חופים הנכנס לישראל ליום או יומיים וחוזר לאונייה ללינה

כתבה: אסנת לוי

לקבלת הסברים ניתן לפנות אל יחידת הדוברות בטל: 02-6527845

Table A.- VISITOR ARRIVALS, BY MEANS OF TRAVEL

לוח א.- כניסות מבקרים, לפי דרך מעבר

Route and border crossing	אלפים		אלפים			אלפים			דרך מעבר ותחנת גבול
	Thousands		אלפים			אלפים			
	אלפים		אלפים			אלפים			
	ינואר-אוקטובר January-October			אוקטובר October					
	אחוז שינוי % change *2017/2015	אחוז שינוי % change *2017/2016	2015	2016	*2017	2015		2016	*2017
Visitors - grand total	19.3	27.0	2,658.5	2,497.1	3,170.7	325.2	289.9	463.9	מבקרים - סך כולל
<i>Tourists(1)(2) - total</i>	24.0	25.6	2,393.1	2,363.5	2,968.0	289.7	271.7	426.4	תיירים (1) (2) - סך הכל
By Air	23.3	23.1	2,145.7	2,147.9	2,644.7	257.1	242.7	373.9	דרך האוויר
Via Ben-Gurion	21.9	22.9	2,131.3	2,113.6	2,597.5	254.9	237.6	364.8	דרך נתב"ג
Via Elat(3)	..	34.8	14.2	33.9	45.7	2.2	5.0	9.0	דרך אילת(3)
By Sea	דרך הים
By Land	30.7	50.0	247.4	215.6	323.3	32.6	29.0	52.5	דרך היבשה
Via Jordan River	22.2	26.1	44.2	42.8	54.0	6.1	6.9	10.8	דרך נהר הירדן
Via Allenby	51.6	46.9	103.1	106.4	156.3	12.1	12.0	21.6	דרך גשר אלנבי
Via Rabin (Arava)	34.3	61.6	42.8	35.5	57.4	6.3	4.6	9.3	דרך מעבר רבין (ערבה)
Egyptian Border-via Elat	-3.0	80.1	57.4	30.9	55.6	8.1	5.5	10.8	ממצרים - דרך אילת
Day Visitors - total	-23.6	51.8	265.4	133.5	202.7	35.5	18.2	37.5	מבקרי יום - סך הכל
By Air	27.4	125.7	81.8	46.2	104.3	5.0	6.2	13.3	דרך האוויר
By Land	-48.4	101.4	112.8	28.9	58.3	11.7	3.0	7.6	דרך היבשה
Cruise passengers	-43.3	-31.3	70.8	58.4	40.1	18.8	9.0	16.6	נוסעים בשיט

(1) Excl. visits to Israel of Israelis living abroad.

(1) לא כולל ישראלים הגרים בחו"ל שבאו לביקור בישראל.

(2) Excl. day visitors.

(2) לא כולל מבקרי יום.

(3) Direct flights to Elat.

(3) טיסות ישירות לאילת.

* Provisional Data

* נתונים ארעיים.

אוקטובר 2017, נתונים מקוריים

- 464 אלף כניסות מבקרים.
 - 426 אלף כניסות תיירים, מתוכן 88% כניסות דרך האוויר.
 - 38 אלף כניסות מבקרי יום, 16.6 אלף מתוכן היו כניסות של נוסעים בשיט.
- בתאריכים 2-3 לחודש אוקטובר הימים שלפני סוכות נרשם מספר שיא של 17.4 אלף כניסות תיירים בממוצע ליום דרך נתב"ג, 47% יותר מממוצע הכניסות היומי בחודש אוקטובר (11.8 אלף).

לוח ב' כניסות תיירים , עשר ארצות מובילות לפי החודש האחרון- אלפים

ארצות	אוקטובר		ינואר -אוקטובר	
	2016	2017	2016	2017
ארצות הברית	50.8	650.8	535.0	22
רוסיה	31.2	273.0	213.9	28
צרפת	25.4	263.1	241.5	9
גרמניה	19.3	180.1	136.3	32
הממלכה המאוחדת	17.3	170.2	153.0	11
אוקראינה	13.3	123.8	108.8	14
סין	8.0	100.8	65.0	55
רומניה	5.7	63.0	40.1	57
פולין	4.5	65.6	40.8	61
איטליה	5.6	82.5	63.8	29

מתחילת השנה ועד חודש אוקטובר המספר הגבוה ביותר של תיירים המגיעים מארץ אחת היה מארצות הברית - 651 אלף (עלייה של 22% לעומת אותה תקופה אשתקד) ומרוסיה – 273 אלף (עלייה של 28% לעומת אותה תקופה אשתקד).

בהשוואה לשנת 2016, עליות נרשמו במספר התיירים שמגיעים בכל אחת מעשר הארצות המובילות: מפולין (61%), מסין (55%), מרומניה (57%) מגרמניה (32%) מאיטליה (29%). העליות הנמוכות ביותר שנרשמו היו: מאוקראינה, (14%) מהממלכה המאוחדת (11%) ומצרפת (9%).

נתונים מנכ"י עונתיות ומגמה¹ (לוח 2)

סה"כ תיירים:

מניתוח הנתונים מנכ"י העונתיות עולה כי בשלושת החודשים האחרונים (אוגוסט - אוקטובר) נרשמו 3.7 מיליון כניסות תיירים ברמה השנתית (307 אלף כניסות בממוצע לחודש) , לעומת 3.4 מיליון בחודשים מאי –יולי (284 אלף כניסות בממוצע לחודש).

¹ נתוני הכניסות של תיירים לישראל מושפעים משינויים עונתיים, ועל כן יש לנתחם על סמך הנתונים מנכ"י העונתיות והמגמה. עם זאת יודגש, כי בשל שיטת החישוב הנהוגה בלמ"ס, המגמה של החודשים האחרונים עשויה להשתנות עם קבלת נתונים חדשים או עדכון נתונים מחודשים קודמים.

יצוין כי החל ביולי 2014, כתוצאה ממבצע "צוק איתן" התקבלו נתונים נמוכים במיוחד במספר כניסות התיירים, והם הביאו לירידה ברמת הנתונים ולשבר במגמה הסדרות (TREND BREAK) . לכן, החישוב של נתונים מנכ"י עונתיות ומגמה, בתקופה שהחלה ביולי 2014, נערך לאחר התאמת נתוני הסדרה עד יוני 2014 לרמה הנמוכה שהתקבלה בחודשים הראשונים של המשבר.

תיירים בדרך האוויר:

מניתוח הנתונים מנכי העונתיות עולה כי בשלושת החודשים האחרונים (אוגוסט - אוקטובר) נרשמו 3.3 מיליון כניסות תיירים ברמה השנתית (274 אלף בממוצע לחודש), ואילו בשלושת החודשים שקדמו מאי – יולי נרשמו 3.1 מיליון כניסות ברמה השנתית (254 אלף כניסות לחודש בממוצע).

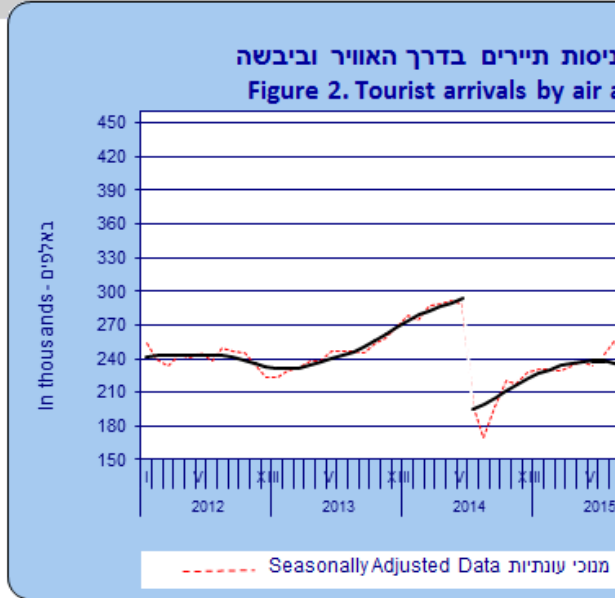
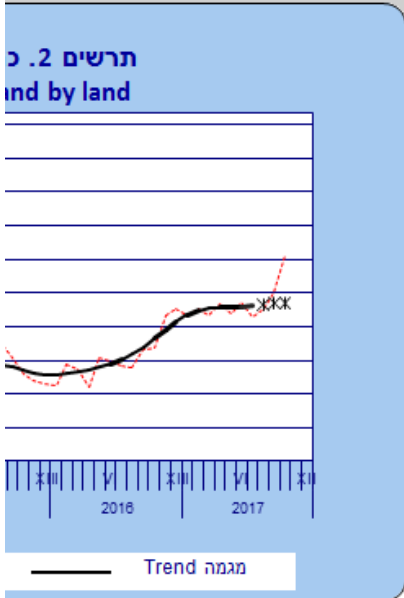
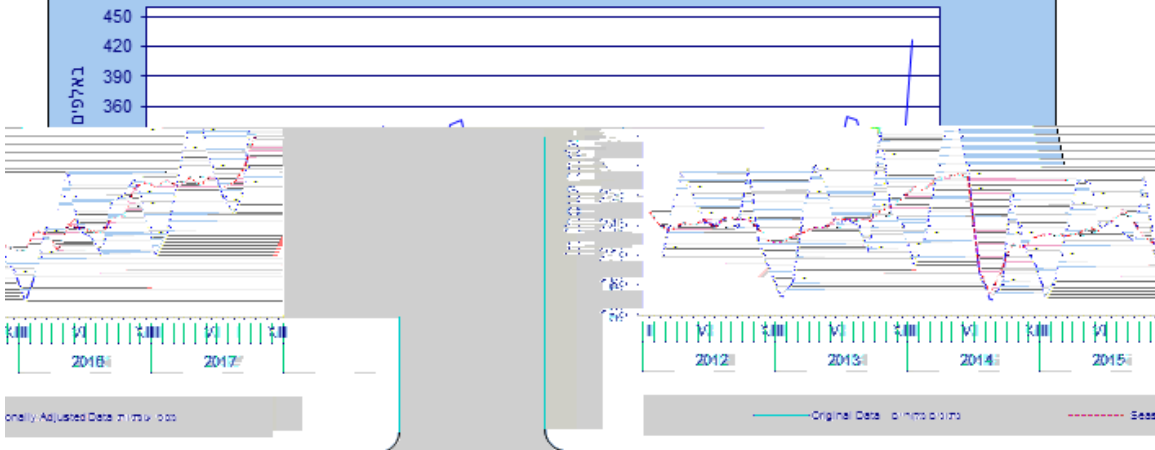
- ההודעה הבאה על "כניסות מבקרים בחודש נובמבר 2017" תפורסם ב-10 בדצמבר 2017.

הסבר מפורט ומעודכן על תהליך ניכוי עונתיות ואמידת המגמה מתפרסם ב"[הגורמים העונתיים וגורמי ההתאמה](#)

[מראש ל-2017, מגמות ל-2013-2017](#)" (באתר הלמ"ס באינטרנט בלבד: הגדרות, סיווגים ושיטות, שיטות

סטטיסטיות, סדרות עתיות).

תרשים 1.1. כניסות תיירים בדרך האוויר וביבשה
 Figure 1.1. Tourist arrivals by air and by land

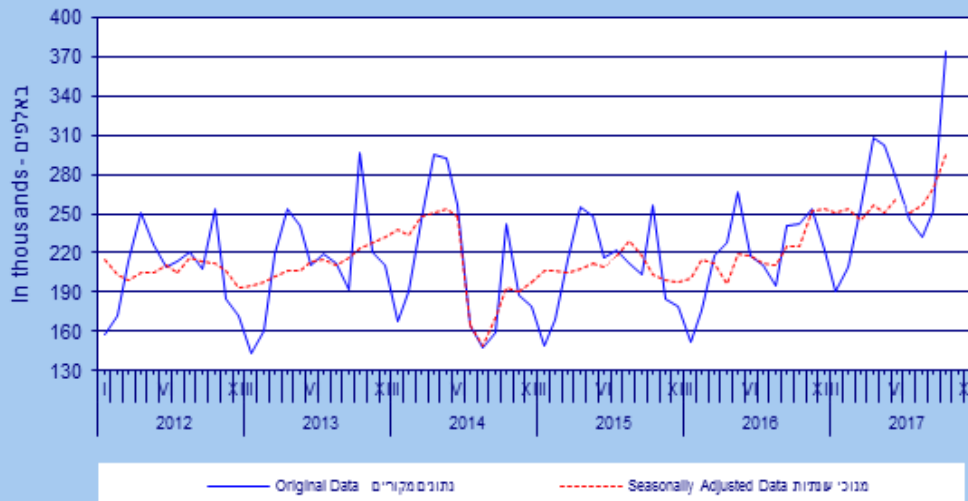


* שלושת האומדנים האחרונים של המגמה עשויים להשתנות במידה ניכרת

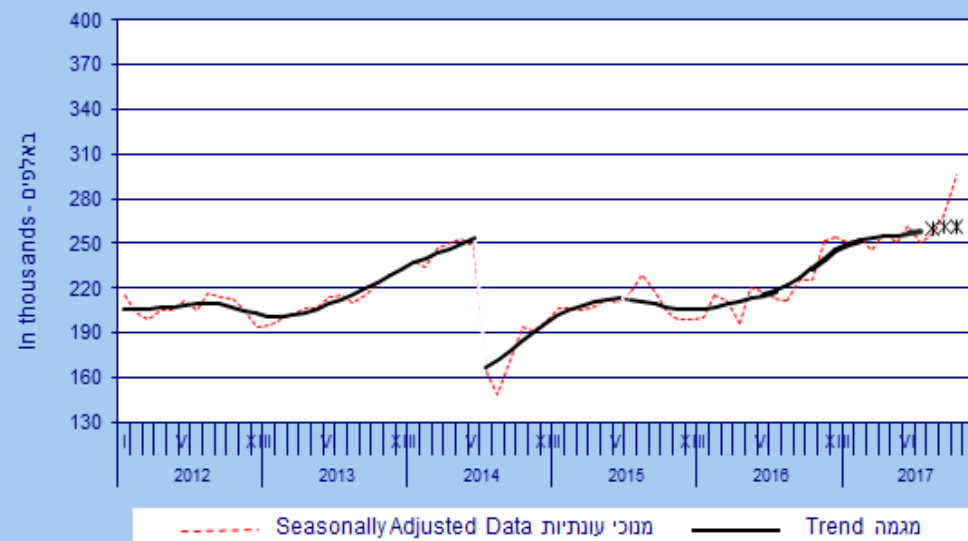
* The last three trend estimates are subject to substantial revisions

** As of July 2014, seasonally adjusted and trend...
 ** עד יולי 2014, נתונים עונתיים מותאמים ומגמה...

תרשים 3. כניסות תיירים בדרך האוויר
Figure 3. Tourist arrivals by air



תרשים 4. כניסות תיירים בדרך האוויר
Figure 4. Tourist arrivals by air



* The last three trend estimates are subject to substantial revisions

** As of July 2014 seasonally adjusted and trend data were calculated taking into consideration the trend break in the series due to "Operation Protective Edge".

* שלושת האומדנים האחרונים של המגמה עשויים להשתנות במידה ניכרת

** החל ביולי 2014 חושבו נתונים מנוכי עונתיות ומגמה בהתחשב בשבר בסדרות שנגרם בעקבות "מבצע צוק איתן".